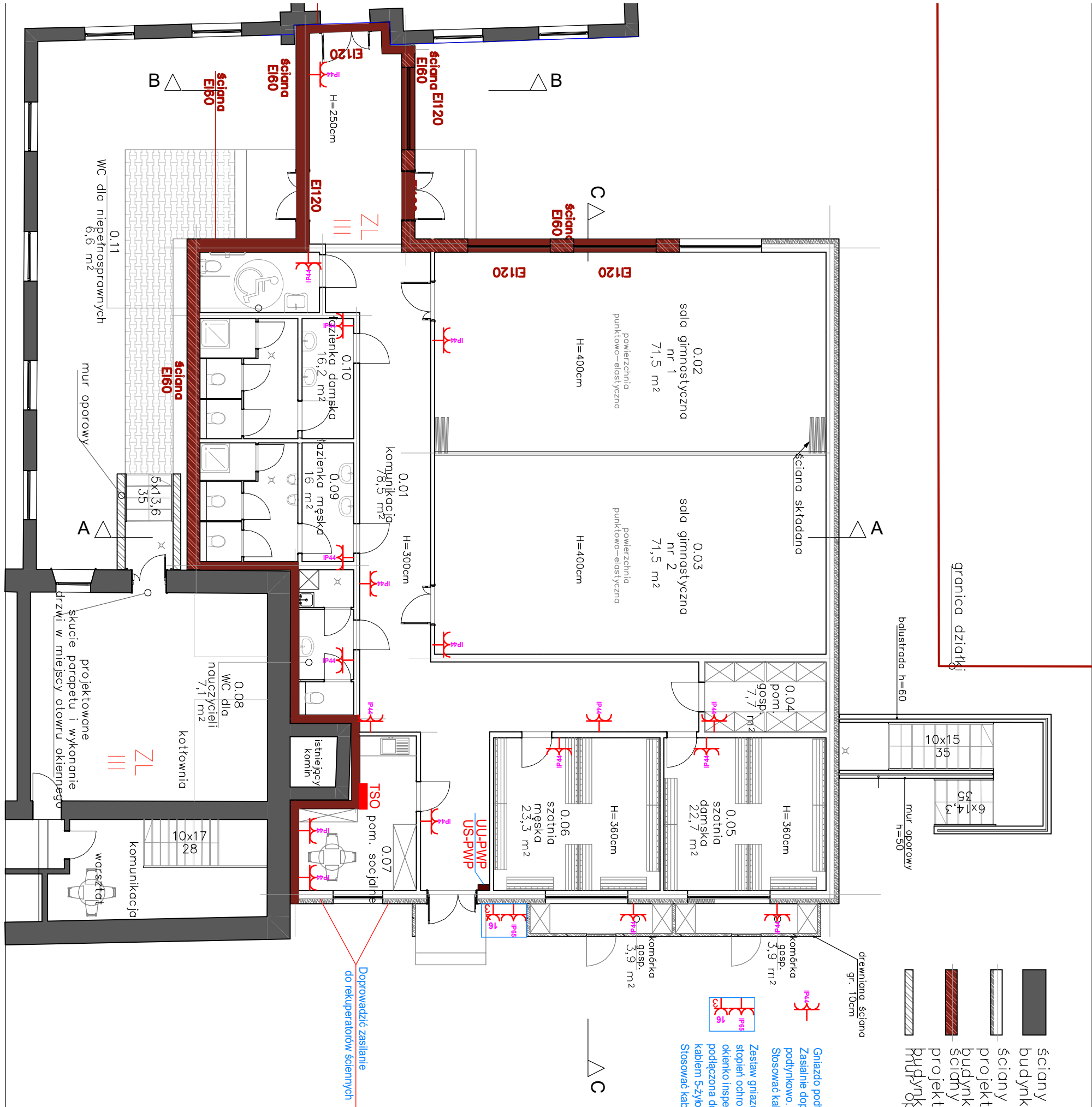


- ściany istniejącego budynku
- ściany projektowanego budynku
- projektowanego budynku
- projektowanego budynku
- projektowanego budynku



Gniazdo podtynkowe 230 V, podwójne. Zasilanie doprowadzić z rozdzielnic RGH podtynkowo. Zasilanie doprowadzić kablem 3x2,5. Stosować kable zgodnie z SEP-E-007.

Zestaw gniazdz montowany na elewacji wykonany stopień ochrony IP44 (obudowa IP65), Certyfikat CE, okienko inspekcyjne na rozdzielnicę w pełni okablowana i podłączona do użytku - wystarczy podpiąć zasilanie kablem 5-żyłowym. Odporna na UV. Stosować kable zgodnie z SEP-E-007.

TSO Tablica sterowania oświetleniem zewnętrznym.

UU-PWP- urządzenie uruchamiające przeciwpożarowy wyłącznik prądu. Zasilic zgodnie z DTR urządzenia. US-PWP- urządzenie sygnalizacyjne przeciwpożarowego wyłącznika prądu. Zasilic zgodnie z DTR urządzenia.

jednostka projektowa:			
smart			
sławomir martinek			
ul. Odrodzenia 5, 47-470 Wojnowice			
branża:			
ARCHITEKTONICZNA			
zamawiający:			
Powiat Raciborski			
Plac Stefana Okrzei 4			
47-400 Racibórz			
projektanci:			
mgr inż. Krzysztof Wydra			
upr. nr SLK/9711/PWBE/21			
temat:			
PROGRAM			
FUNKCJONALNO-UŻYTKOWY BUDOWY I			
MODERNIZACJI INFRASTRUKTURY			
SPORTOWEJ WRAZ Z			
ZAGOSPODAROWANIEM TERENU			
II LICEUM OGÓLNOKSZTAŁCĄCEGO IM.			
ADAMA MICKIEWICZA W RACIBORZU			
47-400 Racibórz, dz. nr 82, 83, 84, 465/81, 457/79			
nazwa rysunku:			
Rzut gniazdz – PARTER			
data:	skala:	nr rys.:	nr str.:
III 2024r.	1:120	E-2.2	